

USINES SIMCA



NANTERRE PARIS

En 1934, SIMCA rachète l'usine Donnet à Nanterre et produit des voitures sous licence Fiat.



PATAGON
Diaporamas

5954. NANTERRE — Usine Simca E. M.

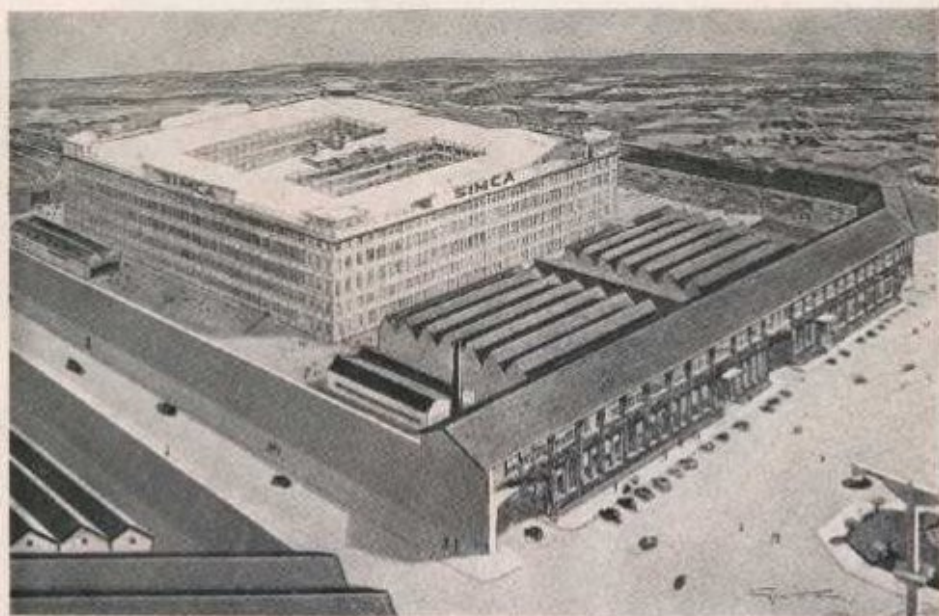
5KNA Productions 2012



Service

N° 6

DÉCEMBRE 1936



SOCIÉTÉ INDUSTRIELLE DE MÉCANIQUE ET CARROSSERIE AUTOMOBILE

163 à 185, Avenue Georges-Clemenceau, NANTERRE — R. C. Seine 254.133 3

USINES SIMCA



NANTERRE PARIS



1935 : Simca-Fiat 6 cv



1935 : Simca-Fiat 11 cv



1936 : Simca 5

VEHICULES UTILITAIRES SIMCA

LA FOURGONNETTE

SIMCA *cing*

250 KILOS



SIMCA *cing*

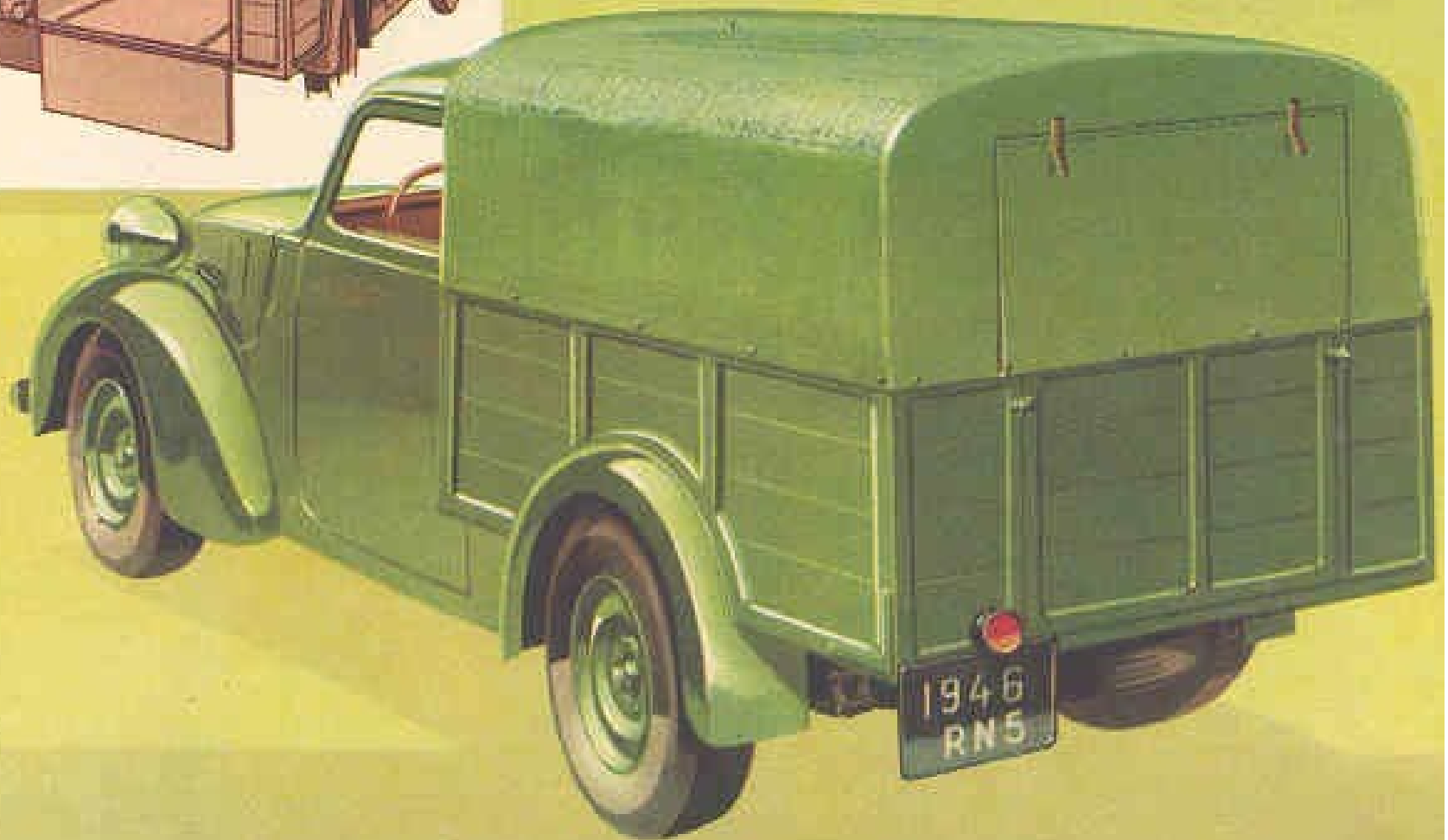
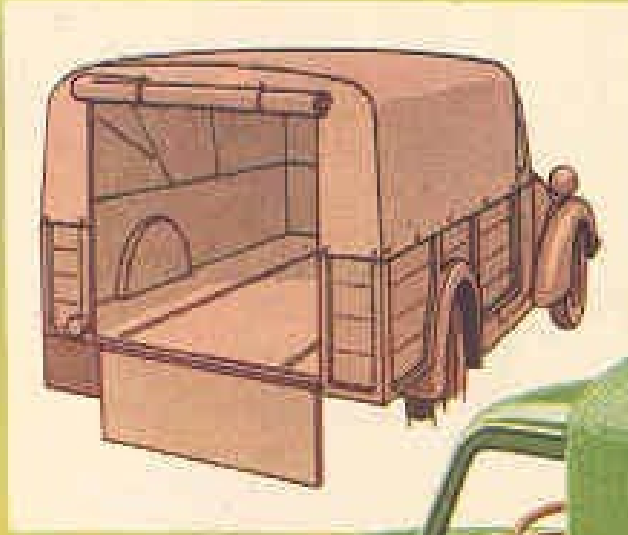




1937 : Simca 8

LA CAMIONNETTE 500 KILOGS

Simca 8





Simca Gordini 1937



1947 : Simca 6



1951 : Simca 9 Aronde



1954 : Simca rachète l'usine Ford France de Poissy et produit la nouvelle gamme Vedette



1955 : Gamme Simca Vedette
(à moteur V8)

- Trianon
- Versailles
- Régence
- Coupé Comète
- Break Marly



Trianon



Versailles



Régence



Comète



Marly



1957 : Simca Ariane



1957 : Nouvelle gamme Vedette

- Beaulieu
- Chambord
- Présidence
- Break Marly



Beaulieu



Chambord



Présidence



Marly



1958 : Simca Aronde P 60



Aronde Océane



1961 : Simca 1000



1963 : Coupé Simca 1000 Bertone

coupe simca 1000





1963 : Simca 1300 et 1500



1966 : Simca 1301 et 1501



1966 : Simca GG



1967 : Coupé Simca 1200 S



1967 : Simca 1100



1970 : Simca-Chrysler 160 et 180

...cette "belle française"

Chrysler 160

9 CV - 155 km/h
ROBUSTE et SURE,
un moteur qui n'a pas attendu
longtemps pour faire ses preuves :
1^{er} aux Rallyes des Cévennes
et des Routes du Nord.



... Et un prix : 14.340 F

crédit souple CAVIA

prix T.T.C. + frais de mise à disposition.



1971 : Simca 1000 Rallye 1



1972 : Simca 1000 Rallye 2



1972 : Matra-Simca MS 670



1973 : Matra-Simca Bagheera



1975 : Simca-Chrysler 1307 et 1308



250.000
SIMCA 1307-1308
16 NOVEMBRE 1976

CHRYSLER



1977 : Matra-Simca Rancho



1977 : Simca-Chrysler Horizon



1978 : Simca 1000 Rallye 3



1980 : Talbot Solara



1980 : Talbot Tagora



1980 : Talbot-Matra Murena



1981 : Talbot Samba

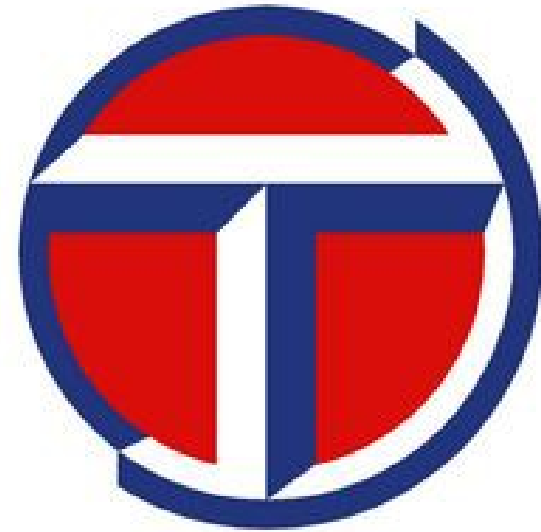


1982 : Talbot Samba Cabriolet

USINES SIMCA



NANTERRE PARIS



FIN



PATAGON
Diaporamas